

Szereld magad útmutató

Sagemcom F@ST 5670/5670 V2



Connecting
your world.

KEDVES ÜGYFELÜNK!

Köszönjük, hogy bizalmat szavazol nekünk és a Magyar Telekom ügyfelei között köszönhetünk. A csomagban egy Sagemcom F@ST 5670/5670 V2 eszközt találsz, otthoni internet szolgáltatásodhoz.

A készüléket azért kaptad, hogy otthoni szolgáltatásainkat a legjobb minőségben élvezhesd.

Ez az útmutató a készülék beüzemeléséhez és használatához nyújt segítséget. Kérjük, akkor kezd el az összeszerelést, ha erről már SMS-ben tájékoztattunk.

Üdvözlettel,
Telekom

TARTALOMJEGYZÉK

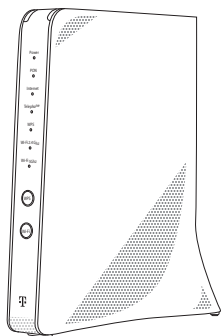
Kezdeti lépések	4
Eszköz bemutatása	8
Összeszerelési útmutató	10
Valami nem működik?	16
Wi-Fi hálózat haladó beállításai	18

ÖSSZESZERELÉS TELEKOM APPLIKÁCIÓVAL

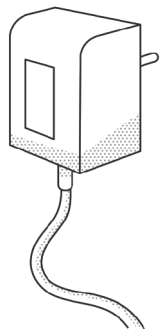
Az összeszerelést a Telekom applikáció segítségével is elvégezheted! Telefonoddal olvasd be az itt található QR kódot és kövesd a Telekom applikációban akadálymentesen megjelenő utasításokat.



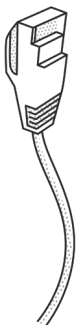
MI TALÁLHATÓ A KÜLDEMÉNYBEN?



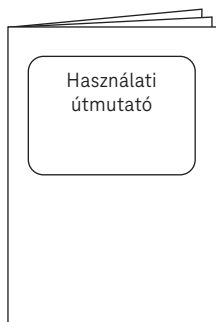
1



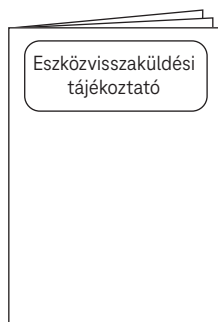
2



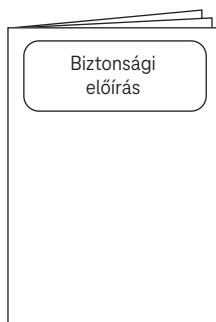
3



4



5



6

1 Sagemcom F@ST 5670/5670 V2 modem

2 Tápegység

3 Hálózati kábel (vezetékes internet)

4 Használati útmutató

5 Eszközvissaküldési tájékoztató

6 Biztonsági előírás

A doboz tartalmazza az összes eszközt, amire az összeszerelés során szükséged lesz! Ellenőrizd a kapott eszközöket, hogy minden megérkezett-e.

Valami hiányzik? Hívj minket 8 és 20 óra között díjmentesen elérhető számunkon! Szereld magad ügyfélszolgálat: +36 80 40 40 50

AKADÁLYMENTES INFORMÁCIÓK

A Sagemcom F@st 5670 és ennek használati útmutatója különböző felhasználói csoportok akadálymentes igényeit figyelembe véve lett kialakítva.

Az eszköz elején és hátoldalán a gombok és csatlakozók mellett Braille-írással jelölt betűk és számok találhatóak, amelyek segítik a tájékozódást. Azt, hogy melyik betű vagy szám pontosan melyik gombot vagy csatlakozót jelöli, a leírásokban feltüntettük (lásd következő oldal).

A részletes biztonsági útmutató az eszköz dobozában, külön dokumentumként található. Kérjük, hogy üzembehelyezés előtt figyelmesen tanulmányozza át, és tartsa be előírásait.

Az eszköz helyes tájolásakor a készülék talpa alul helyezkedik el. A talp két kis kerek gombból és egy keskeny csíkból áll. Az eszköz lefelé kiszélesedik. A gombok és csatlakozók a két keskenyebb oldalán találhatóak. A teteje sima tapintású, az eszközön több helyen szellőzőnyílások vannak.

A készülék elülső oldalán nincsenek csatlakozók. Itt csak LED-fények találhatóak, illetve az alsó részén egymás alatt a Wi-Fi és a WPS gombok. A csatlakozók és további gombok a készülék hátoldalán helyezkednek el, függőleges sorban. Az optikai kábel csatlakozási helye az eszköz alján van, a talpak között.

BRAILLE ÍRÁSJELEK AZ ESZKÖZÖN VAKOK ÉS GYENGÉNLÁTÓK RÉSZÉRE

Az eszközön Braille-írással jelöltük a gombokat és csatlakozókat. Ezen az oldalon leírjuk, hogy pontosan melyik szám és betű melyik gombot vagy csatlakozót jelöli.

A modem elülső keskeny oldalán két gomb található, ezek alulról felfelé:

W betű felett	Wi-Fi gomb
---------------	------------

P betű felett	WPS gomb
---------------	----------

A modem hátulsó keskeny oldalán több gomb és csatlakozó is található, ezek alulról felfelé:

1-es számjegy mellett	Tápegység csatlakozó
-----------------------	----------------------

2-es számjegy mellett	On/off gomb
-----------------------	-------------

3-as számjegy mellett	Reset gomb
-----------------------	------------

4-es számjegy felett	LAN csatlakozók vezetékes eszközökhöz, négy darab
----------------------	---

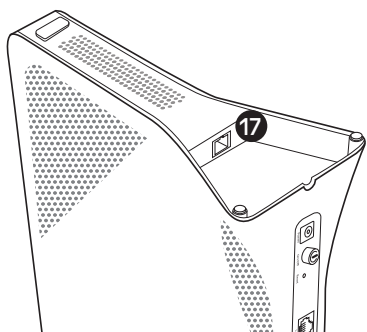
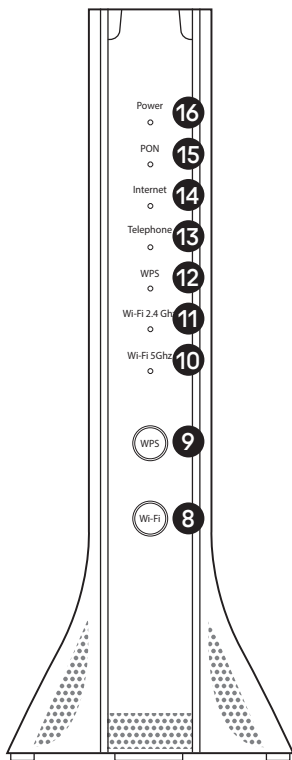
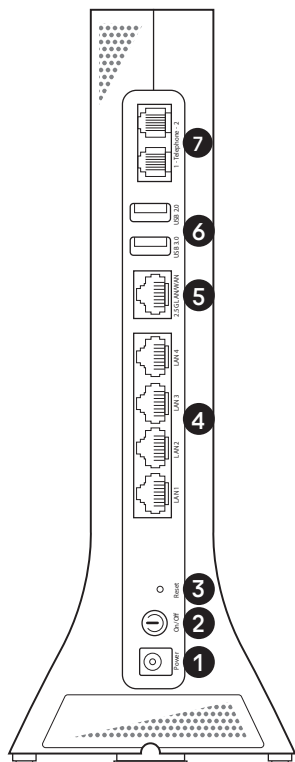
5-ös számjegy felett	2.5G LAN/WAN port, ami egy 2.5G sebességre képes csatlakozó
----------------------	---

6-os számjegy felett	USB 3.0 port
----------------------	--------------

ismét 6-os számjegy felett	USB 2.0 port
----------------------------	--------------

7-es számjegy felett	Telefoncsatlakozó, kettő darab
----------------------	--------------------------------

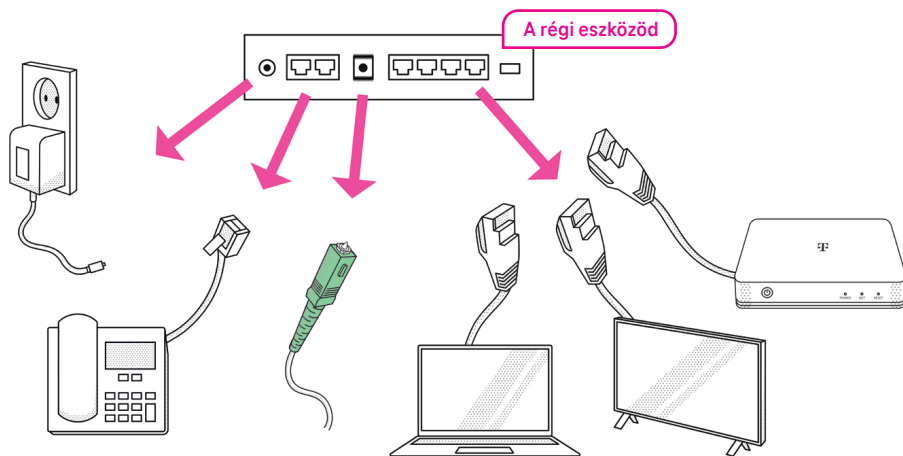
ESZKÖZ BEMUTATÁSA



Az eszközön található be- és kimeneti csatlakozók, gombok és jelző LED-ek:

- 1 Tápegység csatlakozó.
- 2 Az ON/OFF gombbal tudod ki-/bekapcsolni a készüléked.
- 3 A RESET gombbal tudod visszaállítani a készülék gyári beállításait.
- 4 Itt tudod csatlakoztatni a vezetékes eszközeit, például laptopot, mesh eszközt vagy set top box-ot.
- 5 Itt tudod csatlakoztatni a 2.5G LAN/WAN porthoz a 2.5G sebességre képes csatlakozóval rendelkező vezetékes eszközeit, például laptopot, vagy mesh eszközt.
- 6 USB 2.0 és USB 3.0 portok.
- 7 Itt tudod csatlakoztatni a vezetékes telefont.
- 8 Wi-Fi gombbal tudod a Wi-Fi-t ki-/bekapcsolni a készüléken.
- 9 A WPS gombbal tudod csatlakoztatni a WPS technológiával rendelkező eszközeit a Wi-Fi-re.
- 10 Wi-Fi 5 GHz LED Jelzi, ha a Wi-Fi kapcsolat működik az 5 GHz frekvencián.
- 11 Wi-Fi 2.4 GHz LED Jelzi, ha a Wi-Fi kapcsolat működik a 2.4 GHz frekvencián.
- 12 WPS LED Jelzi az eszköz WPS-en keresztüli kapcsolódási állapotát más eszközökkel.
- 13 Telephone LED Jelzi, ha van telefon csatlakoztatva és a készülék képes telefonhívások fogadására.
- 14 Internet LED Jelzi, ha az eszköz csatlakozott az internetre.
- 15 PON LED Jelzi, ha az eszköz csatlakoztatva van az optikai hálózatra.
- 16 POWER LED Jelzi, ha áram alatt van a készülék.
- 17 Az eszköz alján található az optikai kábel csatlakozásának helye.

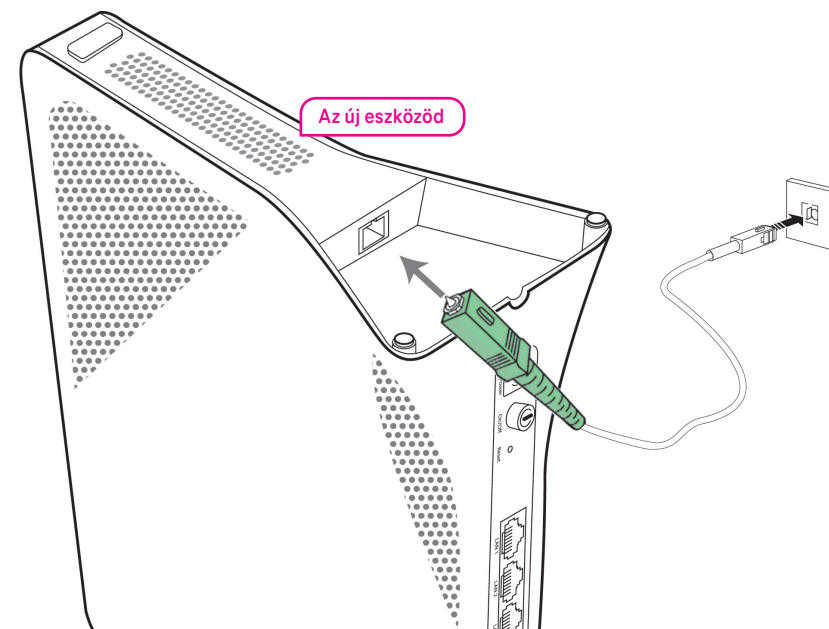
1. LÉPÉS: VÁLASZD LE AZ ESZKÖZEIDET!



1. Áramtalanítsd a készüléket.
2. Távolítsd el a régi készülékedből a kapcsolódó eszközök kábeleit (pl. LAN kábel, telefonkábel).
3. Húzd ki a zöld végű optikai kábelt.

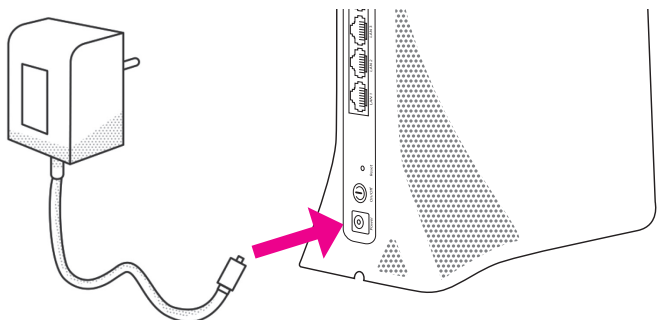
⚠ A szétszerelés közben ne nézz az optikai kábelbe és ügyelj arra, hogy ne törjön meg!

2. LÉPÉS: CSATLAKOZTASD AZ OPTIKAI KÁBELT!



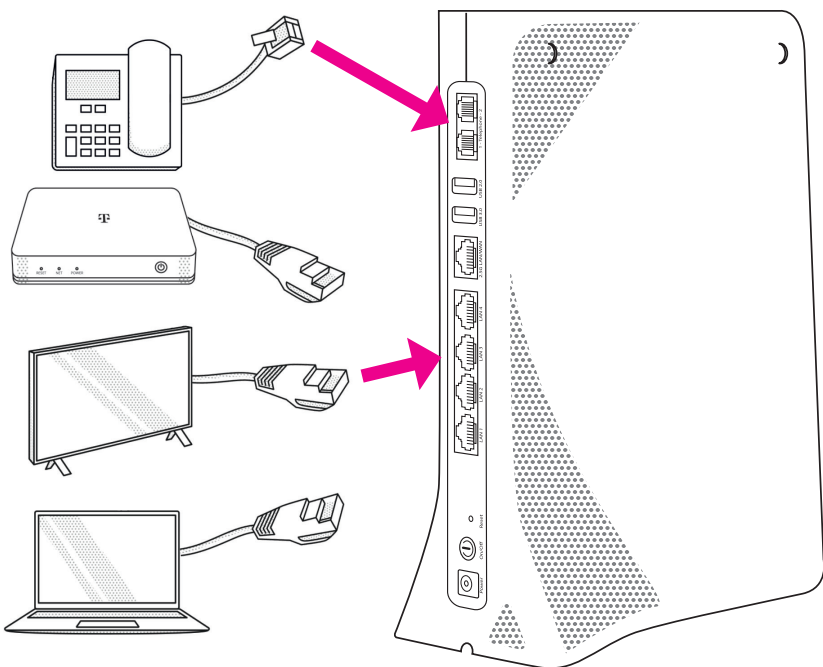
1. Az új készüléked alján, az optikai kábelnek kialakított csatlakozóról távolítsd el a porvédő dugót!
2. Csatlakoztasd az optikai kábelt a képen látható módon! A csatlakoztatás akkor sikeres, ha kattató hangot hallasz, amikor a kábel a helyére kerül, ezután felállíthatod az eszközt.

3. LÉPÉS: HELYEZD ÁRAM ALÁ A KÉSZÜLÉKET!



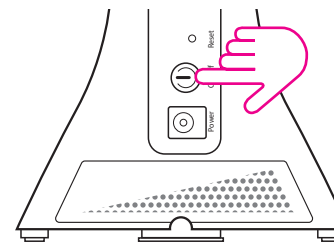
Helyezd áram alá a készüléket a dobozban kapott, új tápegység segítségével!

4. LÉPÉS: CSATLAKOZTASD A VEZETÉKES ESZKÖZÖKET!



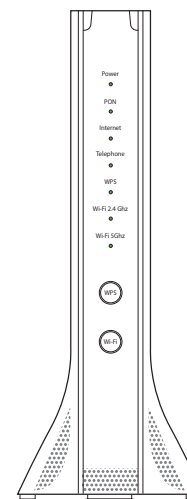
Csatlakoztasd a vezetékes eszközeit! Ha van vezetékes telefonod, akkor a modem 1-Telephone -2 feliratú csatlakoztatóiba tudod a telefonkészülék(ek)et csatlakoztatni. Amennyiben csak egy eszközt csatlakoztatsz, úgy ezt az 1-es csatlakozóba tedd.

5. LÉPÉS: KAPCSOLD BE A KÉSZÜLÉKET!



Kapcsold be a készüléket a hátoldalon található ON/OFF gomb rövid megnyomásával!

6. LÉPÉS: VÁRD MEG, AMÍG A KÉSZÜLÉK LED-JEI VILÁGÍTANI KEZDENEK!



A különböző hálózati frissítések miatt, maximum 2–10 perc szükséges ahhoz, hogy a készülék teljeskörűen működjön.

Ezeknek kell zölden világítaniuk:

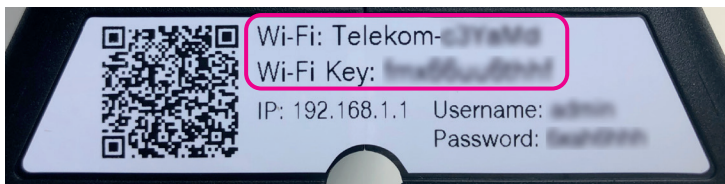
Akkor világítanak, ha csatlakoztattál ilyen eszközt:

- Power
- PON
- Internet
- Wi-Fi 2.4 GHz
- Wi-Fi 5 GHz

- Telephone

● **Valami nem működik? Lapozz az összeszerelési útmutató 14–15. oldalára és ellenőrizd!**

7. LÉPÉS: CSATLAKOZTASD A VEZETÉK NÉLKÜLI ESZKÖZÖKET A WI-FI-HEZ!



Csatlakozás a hálózat adatainak megadásával

1. A készülék oldalán található címkén találsz az új Wi-Fi hálózatod nevét (Wi-Fi).
2. Válaszd ki ezt a hálózatot a vezeték nélküli eszközöd/laptopod Wi-Fi beállításában!
3. Add meg a jelszót és csatlakozz a hálózathoz (a jelszót Wi-Fi Key néven találsz!)

Csatlakozás QR kód segítségével

Ugyanitt találsz egy QR kódot, akár ennek a beolvasásával is könnyen csatlakozhatsz a Wi-Fi-re, ha a csatlakoztatni kívánt eszközödön van kamera.

Csatlakozás WPS-en keresztül

Ha a csatlakoztatni kívánt eszközön elérhető a WPS (Wi-Fi Protected Setup) technológia, akkor akár a WPS gomb rövid, (1–2 mp-ig tartó) megnyomásával is könnyen csatlakoztathatsz Wi-Fi-s eszközöd a Wi-Fi-re. Ehhez kövesd az alábbi lépéseket:

1. Röviden nyomd meg a Sagemcom F@ST 5670/5670 V2 modem elején található WPS gombot, kicsit feljebb a WPS LED zölden villogni kezd.
2. Két percen belül indítsd el a WPS-t Wi-Fi-s eszközödön is melynek módjáról a Wi-Fi-s eszköz használati útmutatójában tájékozódhatsz.

! Azt is megteheted, hogy a lecserélt modemed Wi-Fi hálózatának nevét és jelszavát állítod be az új modemhez, így nem kell egyesével minden csatlakoztatott eszközön megváltoztatni a korábbi Wi-Fi beállításokat. Az új modemen kétféleképpen tudod megváltoztatni a gyári Wi-Fi nevét és jelszavát:

1. a Telekom mobilalkalmazásban (lásd: 16. oldal)
2. a modem webes felületébe belépve (lásd: 17. oldal)

! Amennyiben set top box-szal is rendelkezel, akkor azt indítsd újra!

! Kérjük ne feledkezz meg az eszközök visszaküldéséről, melyről információt a következő oldalon és a visszaküldési tájékoztatóban találsz! Valami nem működik? Lapozz az útmutató 14–15. oldalára!

//////////////////// **Az összeszerelés vége értél!** //////////////////////

KÜLDÖD VISSZA NEKÜNK A RÉGI ESZKÖZÖKET!

Ha befejezted az összeszerelést, a régi készüléked és a tápegységet juttasd vissza részünkre:

- Magyar Postán keresztül
- vagy add le valamelyik Telekom üzletben!

! A régi (leszerelt) eszköz visszajuttatására az új eszköz átvételét követően 8 munkanap áll a rendelkezésedre. Ha ezt elmulasztod, akkor az eszközök díjai kiszámlázásra kerülnek eszköztől függően 20–30.000 Ft értékben, a Lakossági ÁSZF szolgáltatásra irányadó szabályai alapján!

Postai visszaküldés

1. A postán jelezd, hogy Telekom ügyfél vagy és mutasd be ezt a tájékoztatót.
Melyik postán adhatom le? Keresd fel valamelyik, lakóhelyedhez közeli, erre kijelölt postát, melyek listáját az alábbi linken találsz: https://www.telekom.hu/static-la/sw/file/Telekom_eszkozoket_begyujto_postak_listaja.pdf
2. Kapsz egy előre megcímezett dobozt, ebbe tedd bele a visszaküldendő eszközöket és az Eszközvisszaküldési tájékoztatót, melyet a Szereld magad küldemény oldalán, a tasakban találsz!
3. Írd fel a dobozra 9 jegyű MT azonosítódat, amit a számlád első oldalán, a Telekom fiókodban vagy a Telekom applikációban az előfizetés adatainál találsz!
4. Zárd le a dobozt a ragasztócsík segítségével és add fel díjmentesen!

Személyes leadás Telekom üzletben

1. Mielőtt bemész a Telekom üzletbe, a régi eszközöket tedd bele az eredeti dobozukba vagy az újonnan kapott eszköz dobozába!
Melyik üzletben adhatom le? Használd a Magyar Telekom üzletkeresőjét: <https://www.telekom.hu/lakossagi/ugyintezes/elerhetosegek/uzleteink/uzletkereso>
2. Az üzletben szükséges azonosítanod magad az MT azonosítód és személyi okmányaid segítségével.
3. Kollégánk átveszi tőled és intézi a további folyamatot. Ez a lehetőség is díjmentes.

VALAMI NEM MŰKÖDIK?

Kérjük, ellenőrizd, hogy:

- kaptál SMS-t arról, hogy megkezdheted a készülék összeszerelését!
- ha több eszközt is kaptál, akkor ezzel az eszközzel kezdted a szerelést!
- a csomagban kapott, új tápegységet használod!
- a zöld végű optikai kábel nincs megtörve!
- a LED-ek megfelelően világítanak:

LED	SZÍN	ÁLLAPOT	JELENTÉS
POWER	Zöld	Nem világít	Nincs áram alatt a készülék
		Zölden villog	A készülék indul, betölt
		Folyamatosan zöld	A készülék normál üzemben van
PON kapcsolat állapota	Zöld/Piros	Nem világít	A készülék ki van kapcsolva, vagy éppen betölt
		Folyamatosan zöld	Az ONT szinkronizált a PON interfészen keresztül
		Pirosan villog	A vett optikai jel teljesítménye kívül esik az adott tartományon
Internet	Zöld	Nem világít	Nincs Internet kapcsolat
		Folyamatosan zöld	A digitális elosztó csatlakozott az Internethez

LED	SZÍN	ÁLLAPOT	JELENTÉS
Telephone	Zöld/Piros	Nem világít	Nincs regisztrált VOIP kapcsolat, nem képes telefonhívások indítására és fogadására
		Folyamatosan zöld	VOIP kapcsolat regisztrálva van, képes telefonhívások indítására és fogadására
		Zölden villog	Hívás folyamatban (legalább egy fiók részéről)
		Pirosan villog gyorsan	Hibás hitelesítés (legalább egy fiók részéről)
WPS	Zöld	Nem világít	Alapállapot, a WPS inaktív
		Zölden villog lassan (1Hz)	WPS egyeztetés aktiválva
		Zölden villog gyorsan (2Hz)	WPS párosítás folyamatban van
Wi-Fi 2.4 GHz	Zöld	Nem világít	A Wi-Fi interfész ki van kapcsolva
		Folyamatosan zöld	A Wi-Fi interfész be van kapcsolva
		Zölden villog	A Wi-Fi interfész be van kapcsolva, adatforgalmazás folyamatban
Wi-Fi 5 GHz	Zöld	Nem világít	A Wi-Fi interfész ki van kapcsolva
		Folyamatosan zöld	A Wi-Fi interfész be van kapcsolva
		Zölden villog	A Wi-Fi interfész be van kapcsolva, adatforgalmazás folyamatban

💡 Ha mindent megpróbáltál, mielőtt telefonálsz indítsd újra az eszközt!

💡 Segíthetünk? Hívj minket 8 és 20 óra között díjmentesen elérhető számunkon!
Szereld magad ügyfélszolgálat: +36 80 40 40 50

WI-FI HÁLÓZAT HALADÓ BEÁLLÍTÁSAI

VÁLTOZTASD MEG A WI-FI HÁLÓZAT NEVÉT ÉS JELSZAVÁT A TELEKOM ALKALMAZÁSBAN!

Töltsd le a Telekom applikációt, mert a Sagemcom F@ST 5670/5670v2-es készülékek esetében a beüzemelést követően a hálózati beállítások az applikációban is elérhetőek akadálymentesen.



BELÉPÉS AZ ESZKÖZ BEÁLLÍTÁSAIBA WEBEN



1. Nyiss meg egy Chrome böngészőt a számítógépen!
2. Írd be a címsorba a készüléked IP címét: <http://192.168.1.1>
3. Megjelenik a bejelentkező képernyő.
4. A belépéshez a felhasználónevet (user name) és a jelszót (password) a készülék alján, a matricán találod.

A HÁLÓZAT NEVÉNEK ÉS JELSZAVÁNAK MÓDOSÍTÁSA BÖNGÉSZŐBŐL

WiFi 2.4GHz

Basic WPS Stats Advanced MAC Filter Wireless Environment

Basic

Enable 2.4GHz Wireless

Status **UP**

SSID Visible

Channel Selection **AUTO** Do not use channels 12 and 13
Current Channel: 8

Band steering

Security

Security **WPA2 PSK**

Password Show Password

Confirm Password

Cancel Apply

1. A WiFi 2.4 GHz menüpontra belépve, a Basic lapon tudod módosítani a vezeték nélküli kapcsolat beállításait:
 - > SSID mezőben írhatod felül a hálózat nevet,
 - > Password mezőben adhatsz meg egy új jelszót: hossza 8 – 63 karakter.
 2. Az Apply gomb megnyomásával mentsd el a beállításokat!
 3. A beállítási képernyőn megjelenő QR-kód kinyomtatható, illetve megfelelő alkalmazással beolvastva automatikusan beállítja a Wi-Fi csatlakozást az alkalmazást futtató eszközön.
- A Wi-Fi 5 GHz beállításának módja megegyezik a fent említett 2.4 GHz-es hálózat beállításával. Ha a band steering funkció be van kapcsolva, akkor a 2.4 GHz sávhoz megadott Wi-Fi név és jelszó automatikusan az 5 GHz sávra is érvényes lesz.

További hálózati beállítások elérése

Az eszköz webes felületén a <http://192.168.1.1> címen az alábbi hálózati beállításokat is elvégezheted:

- LAN oldali TCP/IP beállítások,
- 2.4 GHz és 5 GHz Wi-Fi sávok egyedi beállítása,
- Wi-Fi titkosítási mód beállítása,
- Wi-Fi sávok közötti automatikus váltás ki-be kapcsolása.

FORGALMAZÓ

Magyar Telekom Nyrt.

1097 Budapest, Könyves Kálmán krt. 36.

E-mail: ugyfelszolgalat@telekom.hu

Telefon: 1414

A GYÁRTÓ

Sagemcom

Sagemcom Broadband SAS

CS 39000 92271 BOIS-COLOMBES CEDEX

FRANCE



Connecting
your world.